

# Transfert d'embryon effectué par des spécialistes

## Procédure et résultats

La jument donneuse est inséminée sous contrôle de l'ovulation à la maison, en station ou au centre de reproduction. Sept ou huit jours après, elle est amenée au centre de reproduction, où on procède à un rinçage de l'utérus, procédure indolore (durée env. une heure). Le liquide de rinçage est ensuite soigneusement sédimenté et / ou filtré afin d'y chercher un embryon, au moyen d'un microscope binoculaire. Si la recherche est fructueuse et que l'embryon est de bonne qualité, il est ensuite lavé plusieurs fois.

Au plus tard une à deux heures après la récolte, ce dernier peut être congelé ou sera transféré frais à une des juments receveuses en passant par le col de l'utérus. L'embryon n'a donc en aucun cas été manipulé. En cas de congélation d'embryon, celui-ci peut être transféré ultérieurement.

En cas de transfert d'embryon frais, le cycle de la jument receveuse doit être synchronisé à celui de la donneuse; son ovulation doit donc avoir également eu lieu 5 à 8 jours avant le transfert.

Depuis l'introduction du programme TE au centre de reproduction Avenches en 1990, plus de 200 embryons ont été transférés avec un taux de réussite (gestation et mise-bas) de plus de 80%. La fertilité de la jument donneuse est donc le facteur le plus important pour la réussite. Dans l'état technique actuel, on compte 2 à 4 cycles pour parvenir à la naissance d'un poulain issu par un transfert d'embryon.

- procédure simple pour l'éleveur
- procédure sans dommage ni douleur pour la jument
- personnel qualifié avec beaucoup de routine
- plus de 200 transferts dans les dernières 29 années avec un taux de réussite annuel de plus de 80%

## Utilité et potentiel

Le transfert d'embryon offre à l'éleveur et au propriétaire plusieurs possibilités supplémentaires pour l'utilisation de sa jument :

- utilisation de juments de grande valeur simultanément dans le sport et dans l'élevage
- utilisation possible pour l'élevage de juments à fertilité limitée qui, pour une raison ou pour une autre, ne peuvent plus pouliner
- production de plusieurs poulains par année issus de la même jument

## Juments receveuses

Au centre de reproduction il y a des juments demi-sang receveuses - soigneusement choisies - à disposition, dans de nouvelles



infrastructures respectant au mieux l'animal. En cas de gestation, elles peuvent être louées ou achetées et sont déplacées à l'écurie de l'éleveur pour le poulinage. Les résultats de la recherche montrent que les juments receveuses de même race que les juments donneuses n'ont pratiquement pas d'influence sur la constitution et le comportement des poulains TE.

- juments demi-sang fertiles, en bonne santé et avec un caractère irréprochable
- détention respectant au mieux l'animal
- à louer ou acheter

# Nouvelles infrastructures, nouvelles offres...

## Congélation d'embryons de 7 et 8 jours

Avantages :

- pas de synchronisation d'une jument receveuse nécessaire
- possibilité de transférer l'embryon dans une période de temps illimitée.

## Prélèvement d'ovocytes (ponction folliculaire, OPU) pour fécondation-in-vitro (par ICSI)

Nouveau: technique minimal invasive de ponction folliculaire

Indications :

- juments subfertiles
- juments incapables de produire un embryon pour un transfert d'embryon
- endométrite chronique résistante
- problème d'oviductes
- ovulations anormales ou absentes
- étalon avec faible fertilité
- très petite quantité de semence disponible

## Soutien professionnel

Le centre de reproduction offre à ses clients et leurs vétérinaires un soutien professionnel et de nouvelles possibilités de collaboration.

## Partenaires

- Patrick Glanzmann
- Ton Vullers et équipe, Animal Embryo Center, Maria-Hoop, Pays-Bas
- Carolina Herrera et Elise Jeannerat
- Tierärztliche Hochschule Hannover, Allemagne

## Plus d'informations

Centre de reproduction

Institut suisse de médecine équine ISME

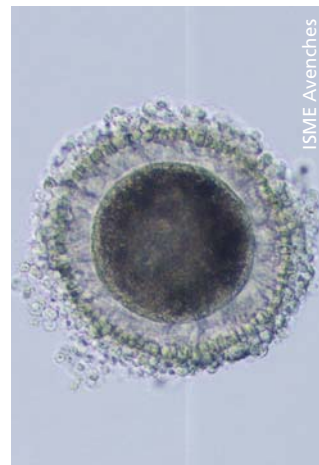
Les Longs Prés, 1580 Avenches, Tél.: 031 631 28 90,

info.avenches@ismequine.ch

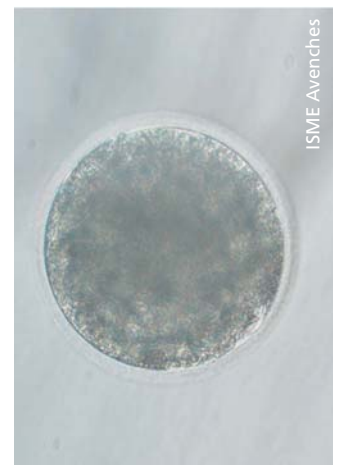
www.ismequine.ch



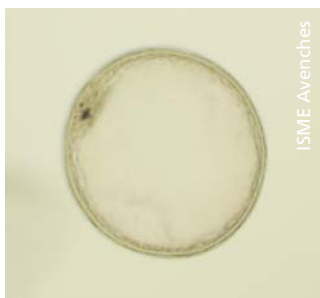
Prélèvement d'ovocytes : Ponction transvaginale sous contrôle échographique



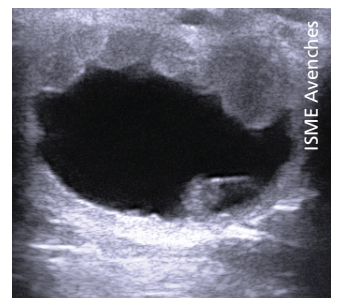
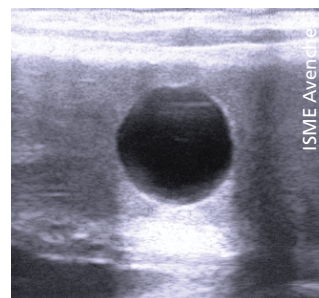
Oocyte recolté par OPU



Blastocyste produit par ICSI



Embryon de 8 jours avant et après collapse: prêt pour la congélation



Gestation jour 14 et jour 26 d'un embryon congelé et décongelé puis transféré